

1. POZYCJA \ LOKALIZACJA

MONTAŻ POWINIEN BYĆ WYKONANY PRZEZ FIRMY BASENOWE.

Zaleca się, aby pompę urządzenia masującego tak umiejscowić ażeby łączenie między pompą a elementami armatury było możliwie najkrótsze. Najlepsze połączenie, jest przy użyciu elementów zawartych w dostawie, aby oś przebiegała poziomo. Pozycja pompy musi być tak dobrana, aby temperatura otoczenia nie przekraczała 40 stopni. Pompa seryjnie nie jest przystosowana do samossania poniżej lustra wody.

Pompa i zawory [nie dołączone do dostawy] zamykające muszą być w każdej chwili dostępne.

Umieszczenie agregatu pompowego powinno nastąpić w szybie sąsiadującym z basenem. Przy większej odległości pomiędzy agregatem pompowym i obudową montażową należy zwracać uwagę na korzystne prowadzenie rur, aby przez zbyt wielkie straty tarciove nie utrudniać działania urządzenia. W pomieszczeniu lub szybie gdzie zamontowano pompę urządzenia należy dbać o właściwe napowietrzanie i odpowietrzanie; oprócz tego konieczny jest odpływ. Nie zmniejszać wymiarów rur. W szybie pompy musi znajdować się przyłącze dla wyrównania napięcia. Pompa powinna stać na równym, poziomym podłożu

2. MONTAŻ URZĄDZENIA.

2a. INSTALACJA [Fig1]

Urządzenie jest seryjnie wyposażone we wszystkie wymagane elementy przyłączeniowe. Element do wbudowania (wmontowania)=obudowa [50-52] przystosowany jest do ścian o grubości maks . 240mm. Montaż możliwy jest w każdym rodzaju basenu. Powinny być tak wbudowane, aby środek dyszy strumieniowej był 30 cm poniżej lustra wody [fig.1] , a dwa śrubunki [53] znajdujące się w elemencie do wbudowania powinny znaleźć się na górze.

Jeżeli pompa nie będzie od razu montowana trzeba założyć na obudowę [Fig.1] : uszczelkę [54] z kołnierzem przyłączeniowym [66] i te dwie części przykręcić 6 śrubami [47]. W śrubunki [53] założyć uszczelki zaślepiające [84] .

Z drugiej strony wkręcić korki z gwintem 2" [83] w z kołnierz przyłączeniowy [66] . Korki [83] należy uszczelnić taśmą teflonową. Następnie od strony basenu założyć pokrywę [81] przykręcając ją śrubami [82] .

UWAGA !

Jeżeli pompa będzie od razu montowana ,sposób postępowania opisano w 2b.

2b. MONTAŻ URZĄDZENIA. [Fig 3] + schemat rozłożeniowy [dotyczy SWIM TEC]

Po zakończeniu budowy budowlańcy i ekipa sprząająca niech oczyszczą z zaprawy miejsca montowania armatury.

Na pompie zamontowany już jest w z kołnierz przyłączeniowy . Założyć uszczelkę [54] i przykręcić pompę 6 śrubami do obudowy zamontowanej w murze. Wkręcić w kołnierz przyłączeniowy rury [46] które należy uszczelnić taśmą teflonową.

W śrubunki założyć wężyk powietrzny [18] i wężyk przycisku pneumatycznego [33] i w tym sam momencie włożyć w rury armaturę przednią . Od strony pompy dokręcić śrubunki [53] – sprawdzić czy są uszczelki. Wężyk pneumatyczny [33] podłączyć do skrzynki elektrycznej . Wężyk powietrza umieści ponad lustrem wody i założyć zaworek [29]. Armaturę przednią dokręcić 4 śrubami. Następnie montuje się pokrywę [31 lub 57 lub 67] przykręcając ją śrubami.

Jeśli w zakresie dostawy jest uchwyt proszę go także zamontować.

2d UWAGA !

Jeżeli urządzenie montowane jest w basenie foliowym murowanym przed rozpoczęciem montażu pompy należy założyć kołnierz uszczelniający [63-65 lub 21-25]

2e UWAGA !

Jeżeli urządzenie montowane jest w basenie foliowym ze ścianą stalową przed rozpoczęciem montażu pompy należy założyć kołnierz uszczelniający [63-65 lub 21-25]

3. PODŁĄCZENIE ELEKTRYCZNE.

Dla pompy 3,3 kW 400 V potrzebny będzie kabel doprowadzający 5 x 4 mm².

Dla pompy 2,6 kW 400 V potrzebny będzie kabel doprowadzający 5 x 2,5 mm².

Dla pompy 1,5 kW 230 V potrzebny będzie kabel doprowadzający 3 x 2,5 mm².

Zabezpieczenie - 16 A . Dodatkowym zabezpieczeniem na pewno jest włącznik przeciężeniowy-30mA i powinien być instalowany zawsze.

Maksymalna odległość przyłączy pneumatycznych do skrzynki wynosi 20m. Zważywszy na to, że wąż PN nie może załamywać się (zginać) bezwarunkowo zakłada się go powyżej lustra wody.

Skrzynka PN musi być instalowana w suchym miejscu.

Należy instalować urządzenie zaniku fazy, zabezpieczające pompę przed pracą na 2 fazach.

Urządzenie podłączamy jedynie w wykończonym napełnionym basenie.

Suchego obiegu pompy bezwarunkowo należy unikać.

1. Włączyć urządzenie i sprawdzić szczelność.
2. Skontrolować połączenia armatury z rurą.
3. Włączanie następuje poprzez użycie przycisku pneumatycznego [32]
4. Regulacja dopływu powietrza za pomocą [11]
5. Regulacja siły wypływu wody następuje za pomocą pokrętki dyszy [40]

Wskutek różnicy temperatur może zajść potrzeba użycia innego zacisku węża.

Na armaturze mocujemy włącznik PN(czerwony) za pomocą posiadanego śrubunku mocującego Pg 9, przeprowadzamy i przeciągamy tak samo wąż powietrza (jasny) w śrubunku ściskającym Pg 13,5. Przy wsuwaniu (nasuwaniu) węża na armaturę nie może on być zagięty. Armaturę mocujemy przy pomocy śruby soczewkowej. W szybie pompy dołączamy odpowiedni do węża zawór zwrotny. Zawór zwrotny powinien być zamocowany powyżej lustra wody. Wąż PN połączyć z układem połączeń.

6. PRZEZIMOWANIE URZĄDZENIA

Pompa bezwarunkowo musi być opróżniona. Otworzyć korek spustu wody znajdujący się w obudowie pompy. Pompę można zdemontować na zimę. Wodę w basenie spuścić poniżej urządzenia.

7. MOŻLIWE USTERKI

Problem	ewentualne przyczyny	rozwiązanie
Urządzenie ma za małą moc	złe podłączenie faz przy silniku	właściwie podłączyć fazy
	pompa ciągnie powietrze	podnieść poziom wody , uszczelnić rurę ssącą
	pompa się zatrzymała	wyczyścić pompę
	Jeżeli problem nadal występuje zwrócić się do sprzedawcy.	
Pompa nie może się włączyć lub wyłączyć	wężyk pneumatyczny jest za słabo/złe osadzony	poprawić osadzenie wężyka pneumatycznego
	wężyk pneumatyczny jest uszkodzony, zatkany	sprawdzić : wymienić lub wyczyścić
zabezpieczenie termiczne wylacza pompę	złe ustawienia zabezpieczenia silnika	wyregulować
	brak fazy	sprawdzić zabezpieczenia
woda nie miesza się z powietrzem	zagięty wężyk powietrza	sprawdzić wężyk powietrza

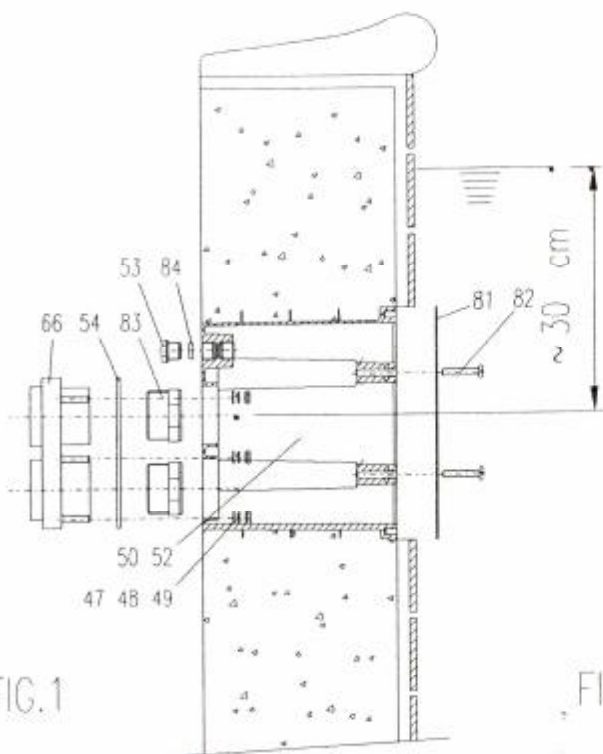


FIG. 1

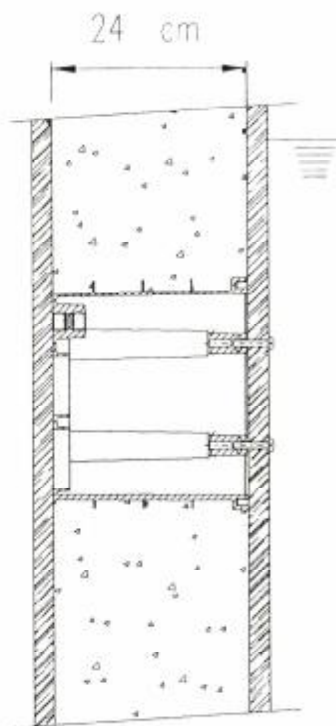


FIG. 2

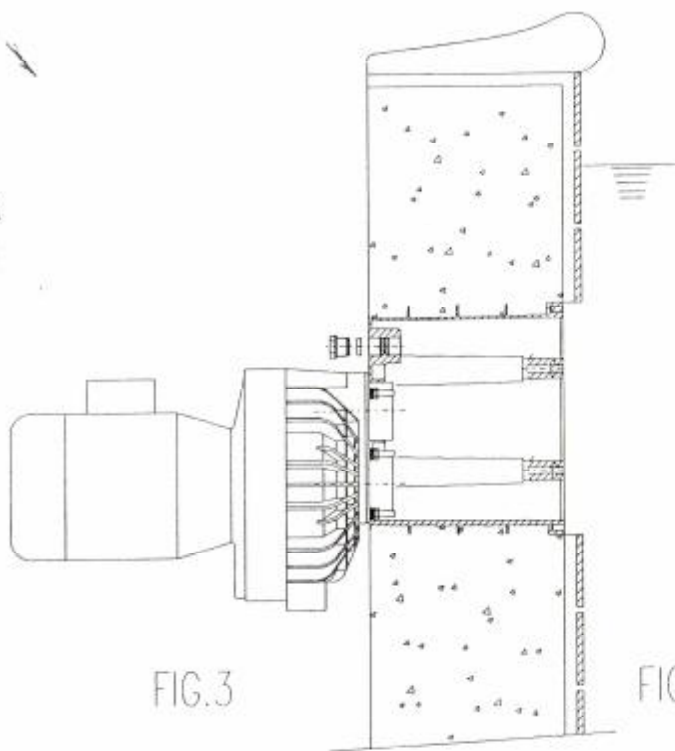


FIG. 3

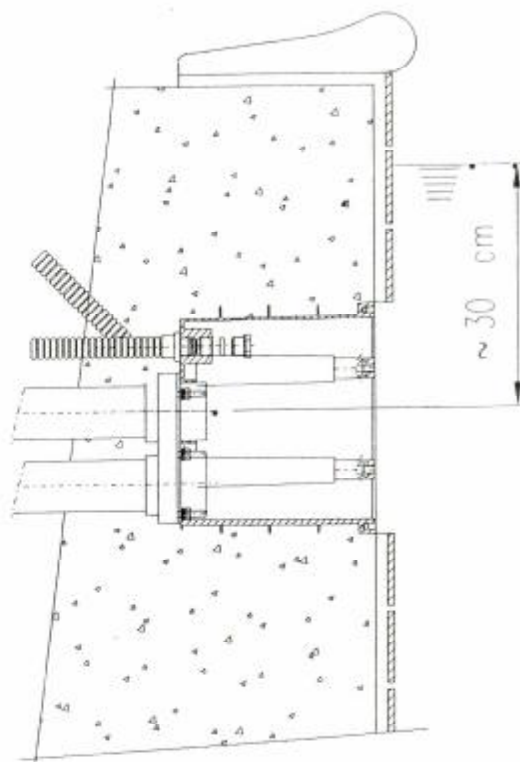


FIG. 4

