

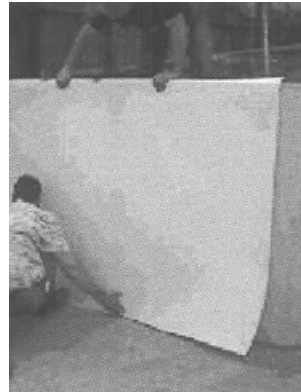
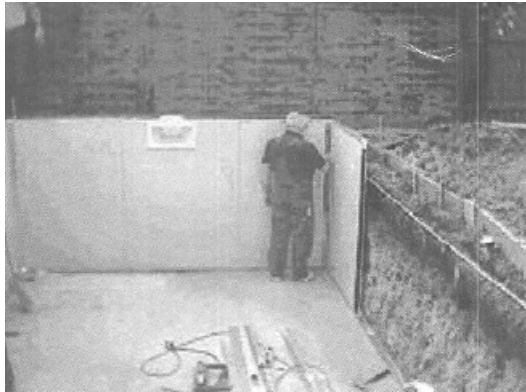


- Na początku należy ustawić profile denne pod kątem 90° , używając do tego sznura murarskiego lub położyć je wzdłuż narysowanej linii. Krótsze ramię profilu montażowego musi znajdować się we wnętrzu niecki (tak, by liczby można było odczytać od wewnątrz).
- W płycie dennej można wywiercić otwory na dyble (przygotowane już otwory w profilu dennym znajdują się w odstępach co 1000 mm).

- **Wskazówka:** Profile denne powinny być położone równo poziomie i pod odpowiednim kątem, w przeciwnym razie przy płycie fundamentu mogą powstawać szczeliny.
- Teraz w profil montażowy można włożyć panele boczne konstrukcji basenu. Mocować kolejno profile stalowe i łączyć je za pomocą nitów profilem dolnym lub górnym. Odległość pomiędzy nitami powinna wynosić 30 – 40 cm.

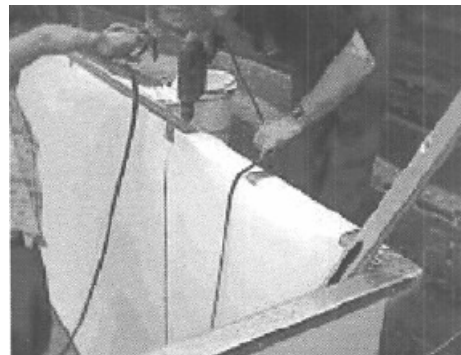


- Elementy są montowane zgodnie z ich numeracją w kierunku prawym. Numery znajdują się na wewnętrznej stronie paneli.
- Zwrócić uwagę na to, by elementy z wycięciem znajdowały się we właściwym miejscu (załączony rysunek z naniesionymi numerami paneli).
- Wskazówka: Nity jednostronnie zamykane stosuje się dopiero po ustawieniu całego basenu do połączenia profilu górnego i paneli. (Profil zaczepowy dostępny jedynie przy prefabrykowanych foliowych wkładach basenowych).
- Teraz należy rozpocząć montaż górnego profilu – jego krótkie ramię musi być skierowane do wewnątrz. Profil zaczepowy z tworzywa należy przynitować ściśle do wewnętrznych brzegów paneli. (Profil zaczepowy z tworzywa dostępny jedynie przy prefabrykowanych foliowych wkładach basenowych).
- W narożnikach niecki należy zastosować ćwierćkoła, wchodzące w zakres dostawy.



4. Wyłożenie basenu folią

- W pierwszej kolejności całe wnętrze niecki należy dokładnie oczyścić z brudu i drobnych śmieci. Czyszczenie wykonać najlepiej za pomocą odkurzacza. Dla ochrony folii dno basenu należy wyłożyć włókniną.
- Ściany basenu również należy wyłożyć włókniną – zabezpieczy to folię, a ponadto miejsca łączeń poszczególnych paneli będą niewidoczne.
- W narożnikach niecki basenowej przykleić części ze spienionego polietylenu, wchodzące w zakres dostawy – chyba że części te zamontowano fabrycznie.



- Wyłożyć folię na dnie basenu. Należy zwrócić uwagę na to, by połączenia przebiegały równolegle do kątów dno-ściana i znajdowały się w tej samej odległości od nich.
- Folia powinna być wsunięta w profil zaczepowy w taki sposób, by nie powstały na niej marszczenia. Uporczywe marszczenia na dnie basenu można usunąć jedynie poprzez ich wygładzenie gołą stopą po uprzednim napełnieniu basenu wodą na głębokość ok. 2 cm.
- Wymiary folii są zawsze nieco mniejsze od wymiarów niecki, by zapobiec powstawaniu marszczeń. Przy niskich temperaturach należy folię bardzo silnie naciągnąć, aby równo umieścić folię w profilach bocznych. Folię można zabezpieczyć za pomocą małych klinów drewnianych i/lub wcisnąć mały profil zabezpieczający folię, wchodzący w zakres dostawy. Służą one jednocześnie jako przesłony.
- Przed napełnieniem basenu zalecane jest spryskanie folii bezpiankowym środkiem glonobójczym. Działa to zapobiegawczo i skutecznie na tworzenie się glonów.
- Po dokładnym wyłożeniu i wygładzeniu folii należy ewent. umocować odpływ denny, odpowiednio go uszczelniając.
- Nie można całkowicie wykluczyć powstawania niewielkich pofalowań w powłoce niecki, jednakże nie wpływa to ujemnie na jej szczelność czy trwałość.
- Po gładkim wyłożeniu folii na wszystkich pionowych ścianach niecki należy zamocować i uszczelnić wszystkie dodatkowe elementy basenu, montowane na stałe w jego konstrukcji.

Uwaga:



Folię w basenie należy zakładać przy temperaturze otoczenia minimum 12°C i maksymalnie 25°C, unikając bezpośredniego promieniowania słonecznego. Przy niskich temperaturach folia jest bardzo sztywna i bardzo trudno ją nakładać. Przy zbyt wysokiej temperaturze folia się wypacza. Najlepiej zakładać ją w godzinach popołudniowych.

5. Napełnianie basenu wodą i obmurowanie ścian niecki

- Trudno dowodzić 100%-owej statyki basenu. Jest to wewnętrzne, tracone oszalowanie. Konstrukcja jest z pewnością stabilna, ale mimo to zaleca się jej obmurowanie chudym betonem. W przypadku basenów o długości od 7 m i bez obmurowania chudym betonem należy koniecznie wykonać choćby wieniec z betonu.
- Wodę w basenie należy wlewać jednocześnie wylewając z tyłu chudy beton celem jego obmurowania – to zapewni stałe i równe przeciwcisnienie. Sensowne jest nalanie wody do poziomu o ok. 20 cm wyższego od wysokości wypełnienia betonem za ścianami niecki. Przy większych zbiornikach zaleca się usztywnienie dłuższych brzegów niecki.
- Ściany niecki można obmurować również bez jednoczesnego napełniania ją wodą czy uprzedniego wyścielenia folią – jednak niezbędne jest wówczas usztywnienie całego zbiornika i wykonanie wieńca. – Zalecane jedynie warunkowo.

Wskazówka:

- Zgodnie z normą DIN baseny muszą być wyposażone w wyrównanie potencjału.
- Należy skonsultować się z miejscowym elektrykiem.
- Nierówności mogą spowodować wydłużenie basenu o kilka centymetrów.
- Przy basenie zagłębionym do wypełnienia przestrzeni pomiędzy ścianą zbiornika a gruntem nie można użyć w żadnym wypadku samego piasku, żwiru, grysłu lub innego materiału, mającego tendencje do obsypywania się.

